

আসুন আমরা এটিকে শীতল এবং নিরাপদ করি।

পানি • ছায়া • বিশ্রাম

গরমের সময় কাজ থেকে বিরতি নেওয়া জরুরি।

শীতল পানি

কর্মস্থলের কাছাকাছি শীতল পানি সরবরাহ করতে হবে

+

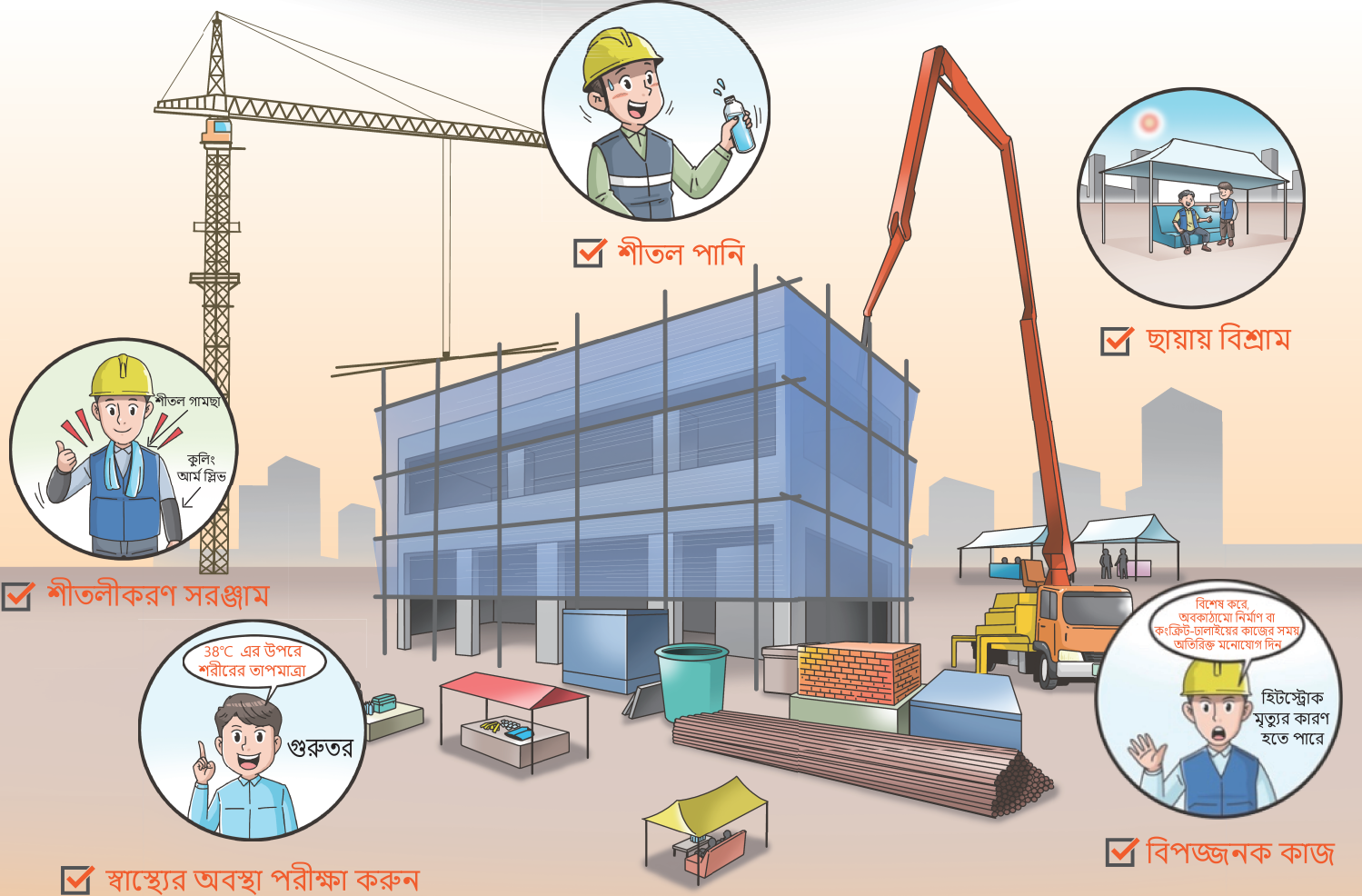
শীতল স্থান

ছাউনি, এবং বিশ্রামের জন্য অন্যান্য স্থান প্রদান করতে হবে

+

বিরতি

উচ্চ তাপমাত্রার সময় কাজের চাপ সমন্বয় করা এবং বিশ্রাম নেওয়া



জরুরী পরিস্থিতিতে,

119 এ কল করুন



তাদেরকে একটি হাসপাতালে পাঠান



- + তাপ-জনিত অসুস্থতার রোগীদের ক্ষেত্রে ▶ 119 এ কল করুন ▶ উদ্ধারকারী দল না আসা পর্যন্ত জরুরি ব্যবস্থা গ্রহণ করুন ▶ তাদেরকে হাসপাতালে পাঠান
- + জরুরি অবস্থায় যোগাযোগের নম্বর



Ministry of
Employment and Labor



আরো বিস্তারিত জানার জন্য,
QR কোড ব্যবহার করুন
এবং তাপ সম্পর্কিত অসুস্থতা প্রতিরোধ
নির্দেশিকা পড়ুন।

আসুন আমরা এটিকে **শীতল এবং নিরাপদ** করি।

পানি • বাতাস • বিশ্রাম

আপাত ("যেমন অনুভূত হয়") তাপমাত্রা **নিয়মিত বাতাস চলাচল** মাধ্যমে হ্রাস করা যেতে পারে।

তাপমাত্রার সীমা সেট করা/ বজায় রাখা

তাপমাত্রার সীমা সেট করুন, এবং
সীমার মধ্যে তাপমাত্রা বজায় রাখার চেষ্টা করুন

বাতাস (বাতাস চলাচল)

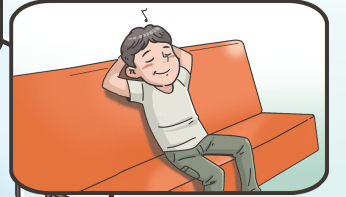
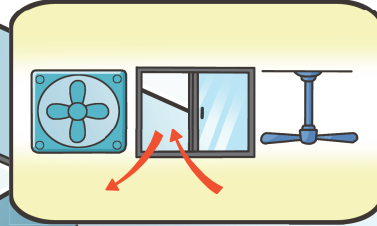
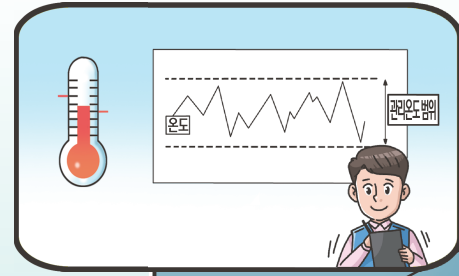
নিয়মিত বায়ুচলাচল বা
একটি জোন কুলিং সিস্টেম ইনস্টল করা

বিশ্রামের সময়

উচ্চ তাপমাত্রা ঘন্টা সময়
কাজের চাপ সমন্বয় এবং বিশ্রাম

✓ ব্যবস্থাপনার জন্য তাপমাত্রার সীমা
সেট করা/বজায় রাখা

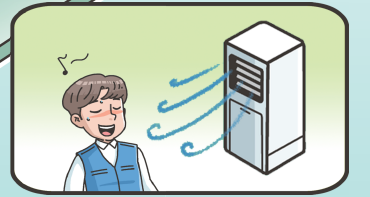
✓ বাতাস চলাচল ব্যবস্থা



✓ বিশ্রাম



✓ শীতল পানি



✓ জোন কুলিং সিস্টেম
[শীতলকরণ ব্যবস্থা]



জরুরী পরিস্থিতিতে,

১১৯ এ কল করুন



তাদেরকে একটি হাসপাতালে পাঠান



- ✚ তাপ-জনিত অসুস্থতার রোগীদের ক্ষেত্রে ▶ ১১৯ এ কল করুন ▶ উদ্ধারকারী দল না আসা পর্যন্ত জরুরি ব্যবস্থা গ্রহণ করুন ▶ তাদেরকে হাসপাতালে পাঠান
- ✚ জরুরি অবস্থায় যোগাযোগের নম্বর



Ministry of
Employment and Labor



আরো বিস্তারিত জানার জন্য,
QR কোড ব্যবহার করুন
এবং তাপ সম্পর্কিত অসুস্থতা প্রতিরোধ
নির্দেশিকা পড়ুন।